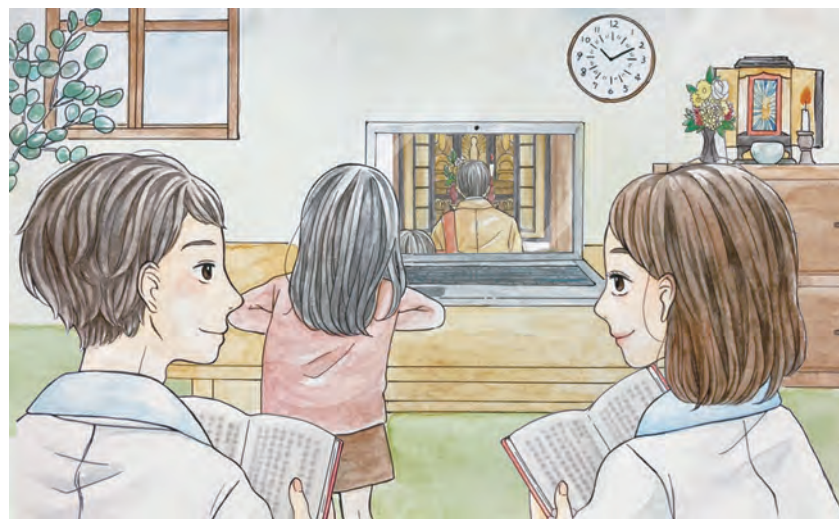




新たな日常  
 新たな気持ちで  
 ご法事を  
 生かす



浄土真宗本願寺派（西本願寺）



ポスターのデータと  
 メッセージの詳細は  
 ホームページに  
 掲載しています。

新たな日常 新たな気持ちで ご法事を

令和3年 年忌法要

ご法事は 所属のお寺とご相談ください。

令和3年 (2021年)	年忌法要	一周忌	三回忌	七回忌	十三回忌	十七回忌	二十三回忌	二十五回忌	二十七回忌	三十三回忌	五十回忌	百回忌
	ご往生年	令和2年 (2020年)	令和元年 平成31年 (2019年)	平成27年 (2015年)	平成21年 (2009年)	平成17年 (2005年)	平成11年 (1999年)	平成9年 (1997年)	平成7年 (1995年)	平成元年 昭和64年 (1989年)	昭和47年 (1972年)	大正11年 (1922年)

※百回忌以降は五十回忌ごとに行います。なお、地域によっては二十五回忌を二十三回忌と二十七回忌に分けて行われる場合があります。